

符合RoHS

ERON®

No.E-9300S

REST NUTS

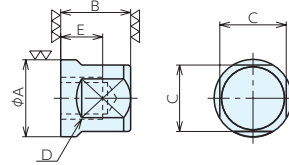
## 支承螺母(S型)

材质 SCM420

热处理 淬火HRC56±3

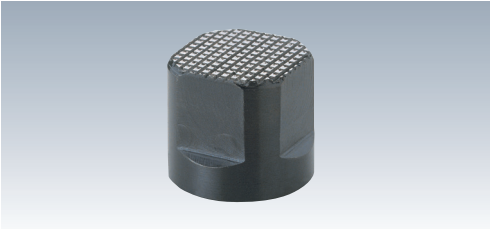
表面处理 发黑处理

▽ (▽▽, ▽▽▽)

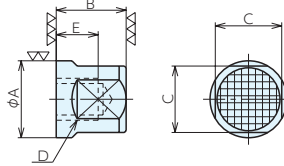


## 规格

订单号	型号	D (粗牙)	A	B <sub>-0.013</sub>	C	E	重量g
939229	11304-11000S	M 8×1.25	18	15	14	9	25
939230	11304-21000S	M12×1.75	22	20	19	12	43
939231	11304-21100S	M12×1.75	36	30	27	22	210
939232	11304-31000S	M16×2	28	24	24	16	80
939233	11304-31100S	M16×2	56	34	46	22	600

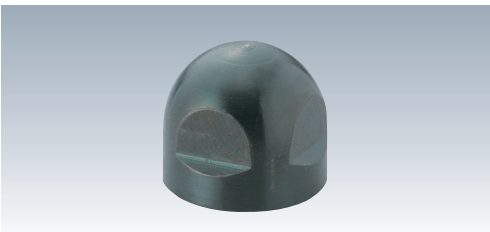


▽ (▽▽, ▽▽▽)

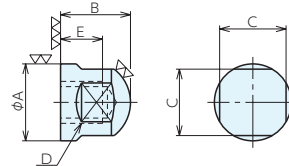


## 规格

订单号	型号	D (粗牙)	A	B <sub>-0.05</sub>	C	E	重量g
939234	11304-12000S	M 8×1.25	18	15	14	9	25
939235	11304-22000S	M12×1.75	22	20	19	12	43
939236	11304-32000S	M16×2	28	24	24	16	75



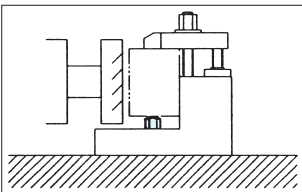
▽ (▽▽, ▽▽▽)



## 规格

订单号	型号	D (粗牙)	A	B <sub>-0.05</sub>	C	E	重量g
939237	11304-13000S	M 8×1.25	18	15	14	9	20
939238	11304-23000S	M12×1.75	22	20	19	12	40
939239	11304-33000S	M16×2	28	24	24	16	60

## 使用例



基准台面

辅助台面

精密平口钳

夹具单元

夹持工装零部件

定位元件

装入式零件

隔振及防振

千斤顶

平台、测量仪

钻床平口钳

机工虎钳

索引