

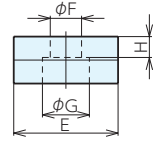
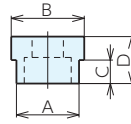
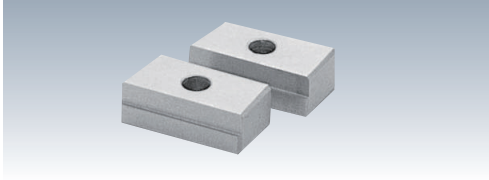
符合RoHS ACCESSORIES PARTS

No.E-9275B



## 精密平口钳附件

## 导位块



## 规格

※2个1组、带安装螺栓。材质：S45C

适用槽宽	适用机型	订单号	型号	A	B	C	D	E	F	G	H	适用螺栓
10	LTCV所有机型, LTFV&LTFH所有机型, LT-M·LT-MC·LT5AU-100(M,F,FM), LT150L, LT-JV, LTM-WL·LTAW, LTH3P-150S, LT-HPD150, MSV所有机型, SV-80, PV-2, PV-3, TP	955958	LTGB10-18	10	18	6.5	11	24	7	11	4.5	M6
12	LTCV所有机型, LTFV&LTFH所有机型, LT-M·LT-MC·LT150L, LT-JV, LTM-WL·LTAW, LTH3P-150S, LT-HPD150, MSV所有机型, SV-80, PV-2, PV-3, TP	932122	LTGB12-18	12	18	6.5	11	24	7	11	4.5	M6
	LTH3P125	966311	LTGB12-16	12	16	5.5	10	24	7	11	3.5	M6
	ETO-TH型所有机型, SV-56, LT5AU-75(F,FM)	966310	LTGB12-14	12	14	5.5	9	20	7	11	2.5	M6
14	LTCV所有机型, LTFV&LTFH所有机型, LT-M·LT-MC·LT5AU-100(M,F,FM), LT150L, LT-JV, LTM-WL·LTAW, LTH3P-150S, LT-HPD150, MSV所有机型, SV-80, PV-2, PV-3, TP	932123	LTGB14-18	14	18	6.5	11	24	7	11	4.5	M6
	LTH3P125	943868	LTGB14-16	14	16	5.5	10	24	7	11	3.5	M6
	LTFV75, E-173 ETO-TH型所有机型, SV-56, LT5AU-75(F,FM)	966312	LTGB14-14	14	14	-	9	20	7	11	2.5	M6
16	LTCV所有机型, LTFV&LTFH所有机型, LT-M·LT-MC·LT5AU-100(M,F,FM), LT150L, LT-JV, LTM-WL·LTAW, LTH3P-150S, LT-HPD150, MSV所有机型, SV-80, PV-2, PV-3, TP	932124	LTGB16-18	16	18	6.5	11	24	7	11	4.5	M6
	LTH3P125	943869	LTGB16-16	16	16	-	10	24	7	11	3.5	M6
	LTFV75, E-173 ETO-TH型所有机型, SV-56, LT5AU-75(F,FM)	966313	LTGB16-14	16	14	5.5	10	24	7	11	3.5	M6
18	LTCV所有机型, LTFV&LTFH所有机型, LT-M·LT-MC·LT5AU-100(M,F,FM), LT150L, LT-JV, LTM-WL·LTAW, LTH3P-150S, LT-HPD150, MSV所有机型, SV-80, PV-2, PV-3, TP	932125	LTGB18-18	18	18	-	11	24	7	11	4.5	M6
	LTH3P125	943870	LTGB18-16	18	16	5.5	11	24	7	11	4.5	M6
	LTFV75, E-173 ETO-TH型所有机型, SV-56, LT5AU-75(F,FM)	966314	LTGB18-14	18	14	5.5	11	24	7	11	4.5	M6
20	LTCV所有机型, LTFV&LTFH所有机型, LT-M·LT-MC·LT5AU-100(M,F,FM), LT150L, LT-JV, LTM-WL·LTAW, LTH3P-150S, LT-HPD150, MSV所有机型, SV-80, PV-2, PV-3, TP	932133	LTGB20-18	20	18	6.5	12	24	7	11	5.5	M6
	LTH3P125	943871	LTGB20-16	20	16	6.5	12	24	7	11	5.5	M6
	LTFV75, E-173 ETO-TH型所有机型, SV-56, LT5AU-75(F,FM)	966315	LTGB20-14	20	14	7.5	12	20	7	11	5.5	M6
22	LTCV所有机型, LTFV&LTFH所有机型, LT-M·LT-MC·LT5AU-100(M,F,FM), LT150L, LT-JV, LTM-WL·LTAW, LTH3P-150S, LT-HPD150, MSV所有机型, SV-80, PV-2, PV-3, TP	932134	LTGB22-18	22	18	8.5	14	24	7	11	7.5	M6
	LTH3P125	943872	LTGB22-16	22	16	6.5	12	34	7	11	5.5	M6
	LTFV75, E-173 ETO-TH型所有机型, SV-56, LT5AU-75(F,FM)	966316	LTGB22-14	22	14	9.5	14	20	7	11	7.5	M6
24	LTCV所有机型, LTFV&LTFH所有机型, LT-M·LT-MC·LT5AU-100(M,F,FM), LT150L, LT-JV, LTM-WL·LTAW, LTH3P-150S, LT-HPD150, MSV所有机型, SV-80, PV-2, PV-3, TP	951959	LTGB24-18	24	18	10.5	16	24	7	11	9.5	M6
28	LTCV所有机型, LTFV&LTFH所有机型, LT-M·LT-MC·LT150L, LT-JV, LTM-WL·LTAW, LTH3P-150S, LT-HPD150, MSV所有机型, SV-80, PV-2, PV-3, TP	951960	LTGB28-18	28	18	10.5	16	24	7	11	9.5	M6

基准台面

辅助台面

精密平口钳

夹具单元

夹持工装零部件

定位元件

装入式零件

隔振及防振

千斤顶

平台、测量仪

钻床平口钳

机工虎钳

索引