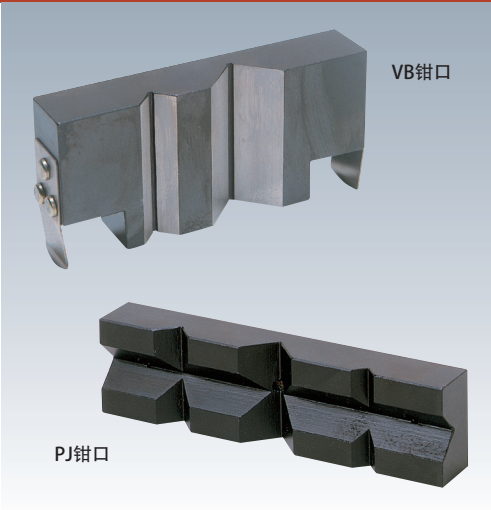


符合RoHS

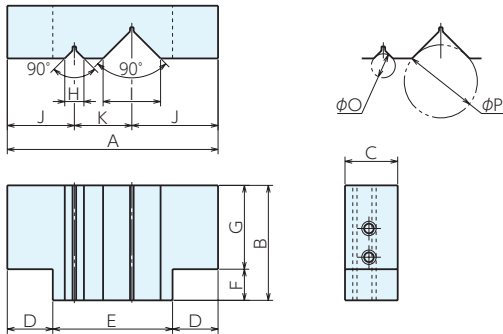
OPTIONAL JAW INSERTS

No.E-9250

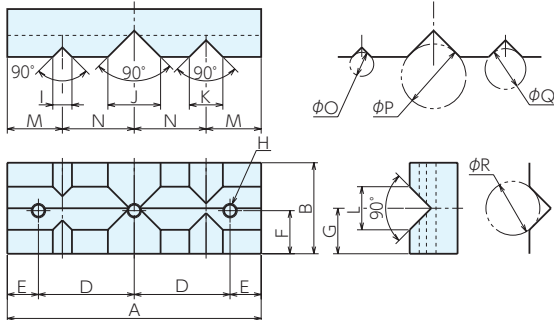
# 快动钻床平口钳用钳口



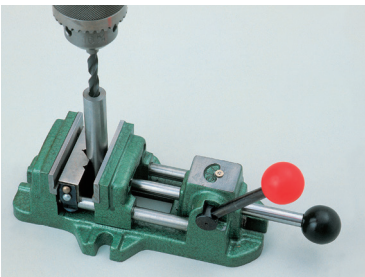
VB钳口



PJ钳口



## 使用例



VB钳口适用于圆棒的夹紧。

## 尺寸表

型号	A	B	C	D	E	F	G	H	I	J	K	L	M	N	O	P	Q	R
VB 75	71	42	19	15.5	40	10	32	6	20	22	20	29	-	-	4.5~7.5	10~25	-	-
VB100	88	48	22	19	50	13	35	8	24	28	24	36	-	-	5~10	12~30.5	-	-
VB150	130	60	25	25	80	17	43	14	30	40	37	53	-	-	7.5~17	14.5~38	-	-
VB200	180	65	29	31	118	20	45	22	36	62	49	69	-	-	11~27	17~46	-	-
PJ 75	80	27	15	47	16.5	12	15	M6x1.0	8	18	12	14	17	23	5~10	9.5~22.5	7~15	7.5~17
PJ100	106	36	20	40	13	18	16	M6x1.0	8	22	14	18	23	30	5~10	11~27	7.5~17	9.5~22.5
PJ150	154	40	22	60	17	18	20	M6x1.0	10	24	16	18	34	43	6~12.5	12~30.5	8.5~20	9.5~22.5
PJ200	207	40	24	80	23.5	18	20	M6x1.0	14	26	20	20	45	58.5	7.5~17	12.5~33	10~25	10~25

## 规格

订单号	型号	适用平口钳	重量kg
900526	VB 75	EVS, EPA, ETS, ETPA 75-3	0.4
900527	VB100	EVS, EPA, ETS, ETPA 100-4	0.7
900528	VB150	EVS, EPA 150-6	1.3
900529	VB200	EVS, EPA 200-8	2.3
900530	PJ 75	EVS, EPA, ETS, ETPA 75-3	0.2
900531	PJ100	EVS, EPA, ETS, ETPA 100-4	0.6
900532	PJ150	EVS, EPA 150-6	1.1
900533	PJ200	EVS, EPA 200-8	1.4

基准台面

辅助台面

精密平口钳

夹具单元

夹持工装零部件

定位元件

装入式零件

隔振及防振

千斤顶

平台、测量仪

钻床平口钳

机工虎钳

索引