

符合RoHS

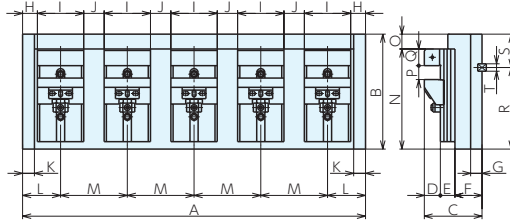
ERON®

WEDGE-LOCK TOOL MAKER'S VISES

PAT. No.E-9173

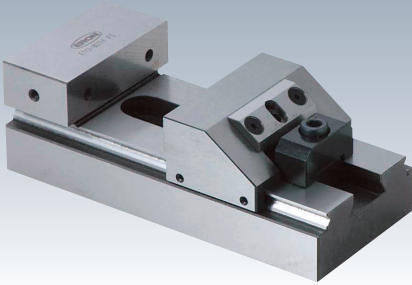
楔锁式工具加工用平口钳 (5联排型)

- 采用5台ETO-125TH。
- 适用于同种类工件的多件加工、多工序加工及长工件加工。
- 通过导位块可方便地定位在机床工作台上。
- 单体也可使用。



■ 规格

订单号	型号	A	B	C	D	E	F	G	H	I	J
956861	ET0125TH-5	840	280	136	45	41	50	20	27.5	125	40
型号	K	L	M	N	O	P	Q	R	S	T	重量kg
ET0125TH-5	20	90	165	253	20	130	45	200	80	18	115



符合RoHS

ERON®

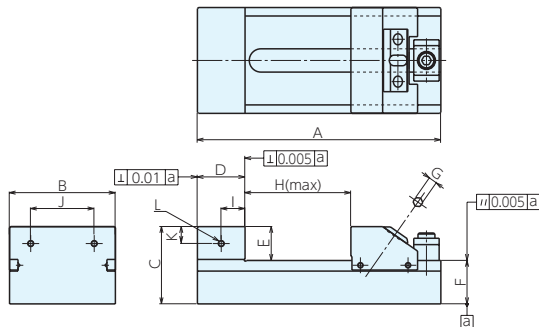
WEDGE-LOCK TOOL MAKER'S VISES (TYPE G)

PAT. No.E-9173

楔锁式工具加工用平口钳 (G型)

附件 内六角扳手…1根

- ETO-TH型的磨削专用型。省略了夹具孔、槽及导位块槽。
- 精度优于原JIS 0级。
- 采用SCM440材料，并进行了HRC50以上的淬火处理，可长期保持精度。



■ 尺寸表

型号	A	B	C	D	E	F	G	H	I	J	K	L (粗牙)
ETO- 80GTH	185	80	60	40	26	34	6	80	20	48	13	M6×1.0
ETO-100GTH	230	100	73	45	32	41	8	100	22.5	60	16	M6×1.0
ETO-125GTH	250	125	86	45	45	41	8	120	22.5	80	22.5	M6×1.0

■ 规格

订单号	型号	钳口宽度	钳口高度	钳口张开度	夹紧力kN	紧固扭矩N·m※	重量kg
966187	ETO- 80GTH	80	26	80	6	20	5
966188	ETO-100GTH	100	32	100	8	60	9
966189	ETO-125GTH	125	45	120	8	70	14

※紧固扭矩为最大夹紧力时的参考值，会因条件不同而产生误差。

基准台面

辅助台面

精密平口钳

夹具单元

夹持工装零部件

定位元件

装入式零件

隔振及防振

千斤顶

平台、测量仪

钻床平口钳

机工虎钳

索引