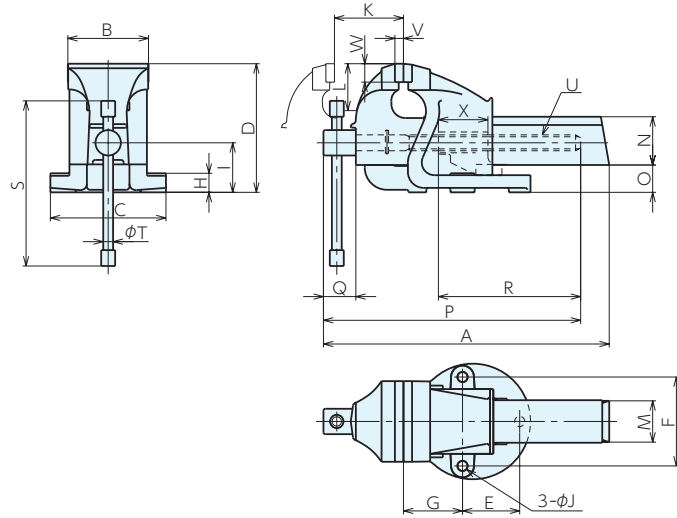


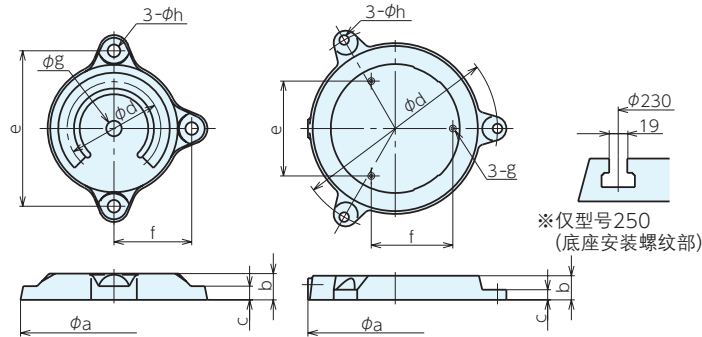
## 虎钳 (高强度方钳身型)

- 夹紧力大。底座内部采用拉孔加工，负荷损耗少，可获得很大的夹紧力。
- 耐久性优异。零件采用高韧性铸铁及可锻铸铁制，耐磨损性及耐久性均优异。
- 注油方便，动作平滑。
- 钳口采用渗碳热处理，耐久性优异且可更换，虎钳寿命长。
- 手柄的固定球进行了墩粗加工，不会脱落。
- 可安装旋转台。
- 型号200的活动钳身采用可锻铸铁制。型号250的铸造零件均采用可锻铸铁制。



型号75用

型号100~250用



※仅型号250  
(底座安装螺纹部)

### 规格

订单号	型号	钳口宽度	钳口张开度	钳口高度	重量kg
900414	LEAD75	76	82	50	5.6
900416	LEAD100	100	117	76	14.6
900418	LEAD125	128	162	82	22.5
900419	LEAD150	152	200	90	31.1
900420	LEAD200	206	240	100	38.8
900421	LEAD250	255	300	140	68.4

### 参见页

零件 保养手册  
(螺杆、弹簧、垫圈、销(螺杆用)、钳口、阴螺丝、销(活动钳身用)、旋转台一套)

基准台面

辅助台面

精密平口钳

夹具单元

夹持工装零部件

定位元件

装入式零件

隔振及防振

千斤顶

平台、测量仪

钻床平口钳

机工虎钳

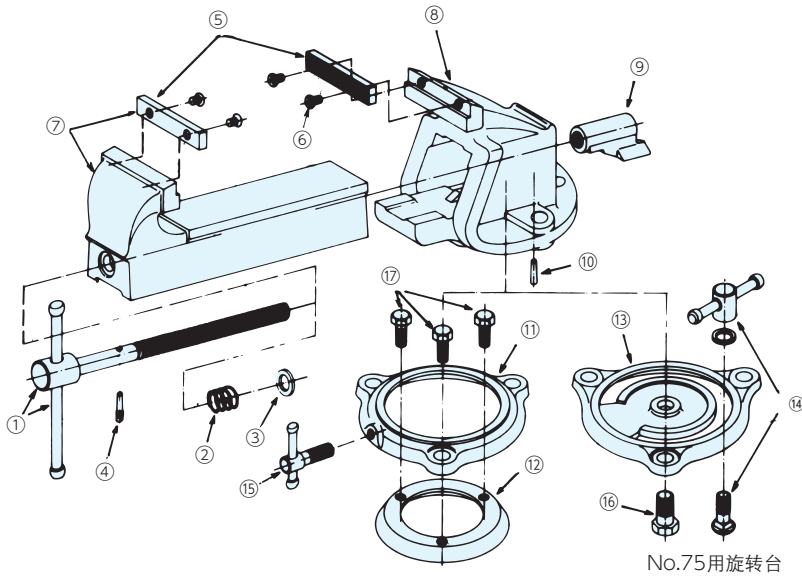
索引

## ■ 尺寸表

型号	A	B	C	D	E	F	G	H	I	J	K	L	M	N	O	P	Q	R
LEAD75	257	76	116	124	51	87	63	17	41	12	82	50	40	40	27	232	38	150
LEAD100	350	100	166	172	75	130	83	18.5	62	15	117	76	60	65	34	316	44	200
LEAD125	450	128	183	199	90	140	90	31	76	15	162	82	67	75	43	405	50	270
LEAD150	507	152	204	217	116	155	67	31	81	15	200	90	70	79	46	467	50	300
LEAD200	570	206	217	228	132	162	82	38	81	15	240	100	80	80	50	520	60	346
LEAD250	680	255	258	297	160	210	104	45	107	19	300	140	100	100	57	690	84	468

型号	S	T	U	V	W	X	a	b	c	d	e	f	g	h
LEAD75	155	9	10° 梯形螺纹 $\phi 14 \times 6$ 牙/英寸	9	19	45	123	23	12	88	145	71	13.5	12
LEAD100	215	14	10° 梯形螺纹 $\phi 20 \times 4$ 牙/英寸	9	19	60	206	29	15	230	130	75	W1/2	15
LEAD125	260	16	10° 梯形螺纹 $\phi 25 \times 4$ 牙/英寸	13.5	29	78	224	31	15	255	140	90	W1/2	15
LEAD150	285	16	10° 梯形螺纹 $\phi 25 \times 4$ 牙/英寸	13.5	29	78	239	31	16	280	155	116	W1/2	15
LEAD200	300	19	10° 梯形螺纹 $\phi 28 \times 4$ 牙/英寸	15	37	80	267	38	16	314	162	132	W1/2	15
LEAD250	380	22	30° 梯形螺纹 $\phi 31 \times 4$ 牙/英寸	21	40	74	315	45	20	350	210	160	-	18

## ■ 零件图



※旋转台为选购件。

No.100~250用旋转台

No.75用旋转台

型号	零件名称	材质
①	螺杆	SS400
②	弹簧	SUP6
③	垫圈	SS400
④	销 (螺杆用)	SS400
⑤	钳口	S15CK
⑥	十字螺栓	SS400
⑦	活动钳身	FC250
⑧	底座	FC250
⑨	阴螺丝	FCD600
⑩	销 (活动钳身止动用)	SS400
⑪	旋转底座本体	FC250
⑫	内环	FC250
⑬	旋转台	FC250
⑭	马车螺栓	SS400
⑮	锁紧螺栓	SS400
⑯	中心螺栓	SS400
⑰	六角螺栓	SS400

基准台面

辅助台面

精密平口钳

夹具单元

夹持工装零部件

定位元件

装入式零件

隔振及防振

千斤顶

平台、测量仪

钻床平口钳

机工虎钳

索引