

符合RoHS **NEW**

ERON®

Height adjustable vibration isolation Foot

No.E-1125

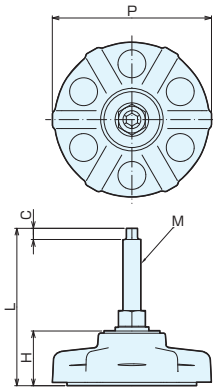
可升降防振底脚 (度盘式)

材质 本体: FC250 螺栓: SS400 球面垫圈: S45C

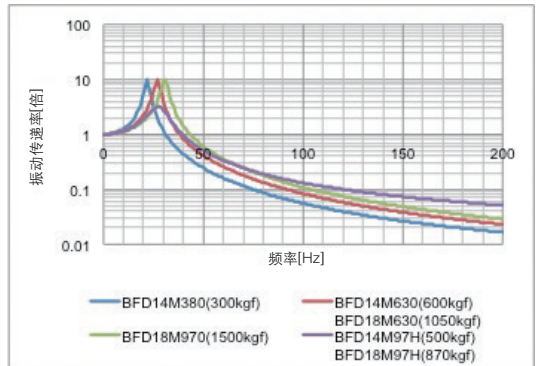
表面处理 涂装 三价铬电镀

用途 工业设备的隔振、防振、调平机构

- 采用耐久性、防振性能优异的醚类聚氨酯泡沫塑料防振材料。
- 利用度盘状的升降功能, 可方便地进行调平。
- 采用旋转摆动机构, 可设置在倾斜面 (最大3度) 上。
- 不会向地板上染色。



■ 特性数据



※表示防振功能所产生的振动增减。

例如, 振动传递率为0.1倍时, 振动衰减至0.1倍; 振动传递率为2倍时, 振动增大至2倍。

※ () 内为假定负荷。

■ 规格

订单号	型号	类型	P	L	H	C	M	高度 调节量H	变形量 ※1	容许负荷		固有频率 HZ※2	重量g
										N	kgf		
121522	BFD14M380	标准	143	141	49	10	M16	19	0.6	1962-3924	200-400	17	2400
121523	BFD14M630									3924-7848	400-800	20	
121524	BFD14M97H	高衰减	3188-6377	325-650	25								
125721	BFD18M630	标准	185	165	68	10	M20	25	0.6	6897-13734	700-1400	17	5300
125722	BFD18M970									9810-19620	1000-2000	20	
125723	BFD18M97H	高衰减	6377-12753	650-1300	25								

※1变形量为作用最大容许负荷时的防振材料的变形量 (计算值)。

※2固有频率为作用最大容许负荷时的值 (计算值)。

基准台面

辅助台面

精密平口钳

夹具单元

夹持工装零部件

定位元件

装入式零件

隔振及防振

千斤顶

平台、测量仪

钻床平口钳

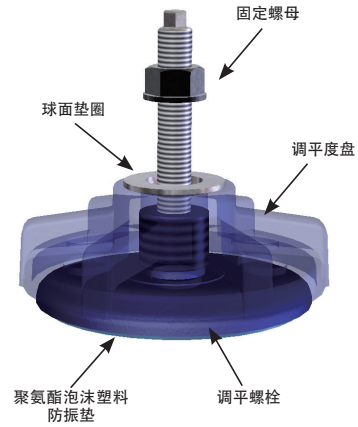
机工虎钳

索引

■ 在装置上安装示意图



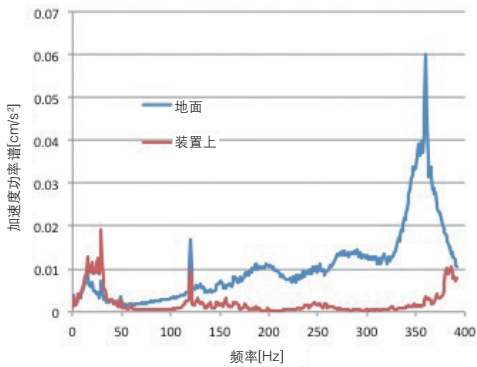
■ 结构



调平时，松开固定螺母，旋转调平度盘。
(调平度盘、球面垫圈部将上下移动)
调平结束后，拧紧固定螺母。

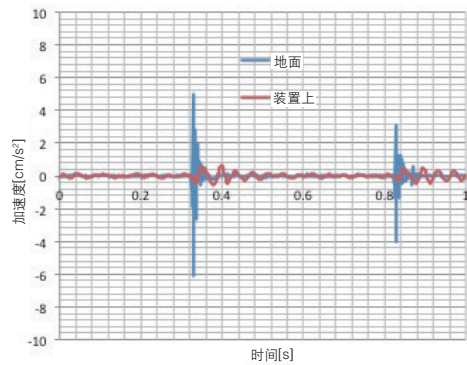
■ 示例

消除工厂地面振动(BFD14M97H)



使用加速度计测量工厂地面振动与设置有BFD14M97H的装置上的振动的结果。

消除步行振动(BFD14M630)



上述结果是利用加速度计测得的人在装置周围行走时的地面振动以及设置有BFD14M630的装置上的振动。

基准台面

辅助台面

精密平口钳

夹具单元

夹持工装零部件

定位元件

装入式零件

隔振及防振

千斤顶

平台、测量仪

平台、测量仪

机工虎钳

索引