

磁性钳口

- 具有磁性，可方便地安装在当前使用的夹钳上。
- 从工业用到庭木工用，无论是精密平口钳还是作业虎钳均可使用。

■ MJN型

适用于异形件及圆工件。材料为铝合金，硬度介于铜与铅之间，与MJG型一起使用时可用于圆锥销等的夹紧。

■ 规格 2个1组

| 订单号 | 型号 | 尺寸 | 重量g |
|--------|--------|-----------|-----|
| 934534 | MJN100 | 100×29×19 | 160 |
| 934535 | MJN125 | 125×29×19 | 180 |
| 934536 | MJN150 | 150×29×19 | 200 |

■ MJF型

适用于精密件及软质材料的夹紧。基材为铝，装有层压材盖板。具有耐热性，与MJG型一起使用时可用于异形件夹紧。

■ 规格 2个1组

| 订单号 | 型号 | 尺寸 | 重量g |
|--------|--------|-----------|-----|
| 934538 | MJF100 | 100×29×21 | 160 |
| 934539 | MJF125 | 125×29×21 | 180 |
| 934540 | MJF150 | 150×29×21 | 200 |

■ MJG型

适用于组装及异形件、薄型件的夹紧。基材为铝，装有合成橡胶（肖氏硬度85°）。夹紧时工件不会变形。

■ 规格 2个1组

| 订单号 | 型号 | 尺寸 | 重量g |
|--------|--------|-----------|-----|
| 934542 | MJG100 | 100×29×22 | 160 |
| 934543 | MJG125 | 125×29×22 | 180 |
| 934544 | MJG150 | 150×29×22 | 200 |

■ MJP型

采用纵横V型槽，适用于圆工件夹紧。材料采用经淬火处理的铝，V型槽在水平方向一条、垂直方向3条（均为120°）。

■ 规格 2个1组

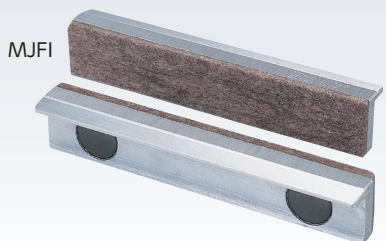
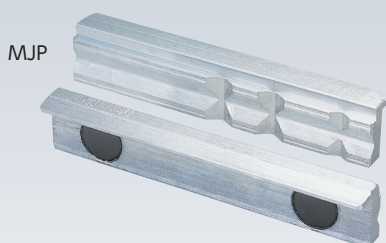
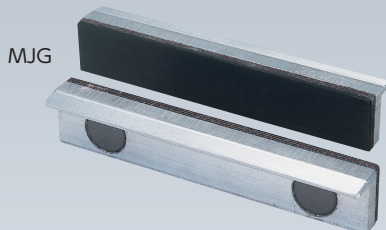
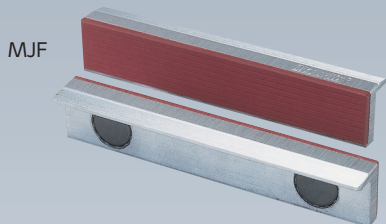
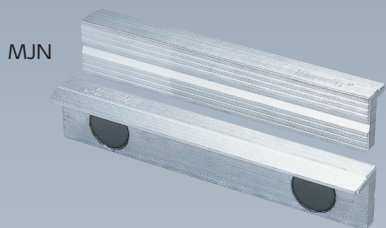
| 订单号 | 型号 | 尺寸 | 重量g |
|--------|--------|-----------|-----|
| 934546 | MJP100 | 100×29×21 | 160 |
| 934547 | MJP125 | 125×29×21 | 180 |
| 934548 | MJP150 | 150×29×21 | 200 |

■ MJFI型

适用于精密工件的夹紧。基材为铝，装有毛毡。不会擦伤工件并可牢固夹紧。

■ 规格 2个1组

| 订单号 | 型号 | 尺寸 | 重量g |
|--------|---------|-----------|-----|
| 934550 | MJFI100 | 100×29×21 | 160 |
| 934551 | MJFI125 | 125×29×21 | 180 |
| 934552 | MJFI150 | 150×29×21 | 200 |



基准台面

辅助台面

精密平口钳

夹具单元

夹持工装零部件

定位元件

装入式零件

隔振及防振

千斤顶

平台、测量仪

钻床平口钳

机工虎钳

索引